



ΕΛΛΗΝΙΚΗ ΔΗΜΟΚΡΑΤΙΑ
ΥΠΟΥΡΓΕΙΟ ΠΑΙΔΕΙΑΣ,
ΘΡΗΣΚΕΥΜΑΤΩΝ ΚΑΙ ΑΘΛΗΤΙΣΜΟΥ

Αθήνα, 30/03/2026
Αρ. Πρωτ.: 12342

ΠΕΡΙΦΕΡΕΙΑΚΗ ΔΙΕΥΘΥΝΣΗ
Π. ΚΑΙ Δ. ΕΚΠ/ΣΗΣ ΑΤΤΙΚΗΣ
Δ/ΝΣΗ Β/ΘΜΙΑΣ ΕΚΠ/ΣΗΣ Α΄ ΑΘΗΝΑΣ
Ταχυδρομική Δ/νση: Χίου 16-18
Τ.Κ.: 104 38, Αθήνα
Ιστοσελίδα: <http://dide-a-ath.att.sch.gr>
<https://eclass.sch.gr/courses/0500105127>
e-mail: mail@dide-a-ath.att.sch.gr
perival@dide-a-ath.att.sch.gr
Πληροφορίες: Δρ. Ειρήνη Πετσιμέρη
Τηλ.: 214 4069218, 697 46 76 503

ΠΡΟΣ: κ.κ. Διευθυντές και Διευθύντριες
Σχολικών Μονάδων αρμοδιότητας
της Δ.Δ.Ε. Α΄ Αθήνας.
ΚΟΙΝΟΠ.: Επόπτης Ποιότητας Δ.Δ.Ε. Α΄ Αθήνας
Δρ. Στυλιανός Μαρκαντωνάκης

Θέμα: Πρόσκληση συμμετοχής σε βιωματική επιμορφωτική δράση στο Αισθητικό Δάσος της Καισαριανής με τίτλο *«Αφηγηματική περιβαλλοντική γεωδιαδρομή - Υλοποίηση βιωματικής-υποδειγματικής διδασκαλίας»* για εκπαιδευτικούς που διδάσκουν μαθήματα Γεωλογίας – Γεωγραφίας, την **Τρίτη, 12/05/2026, ώρες 09.00-13.30.**

Σας ενημερώνουμε ότι η Διεύθυνση Δευτεροβάθμιας Εκπαίδευσης Α΄ Αθήνας, διά της Υπεύθυνης Περιβαλλοντικής Εκπαίδευσης, σε συνεργασία με τον Δρ. Ιω. Γράψα Σύμβουλο Εκπαίδευσης Επιστημονικής Ευθύνης κλ. ΠΕ04 της Δ.Δ.Ε. Δ΄ Αθήνας και την κ. Αναστασία Μπαρμπαρούση, Μ.Σc. Γεωλόγο, προτίθεται να διοργανώσει βιωματική επιμορφωτική δράση στο Πεδίο (Αισθητικό Δάσος Καισαριανής) για 25 εκπαιδευτικούς που διδάσκουν μαθήματα Γεωλογίας – Γεωγραφίας, με τίτλο:

***«Αφηγηματική περιβαλλοντική γεωδιαδρομή
Υλοποίηση βιωματικής-υποδειγματικής διδασκαλίας»***

Η δραστηριότητα θα πραγματοποιηθεί μέσω μιας εκπαιδευτικής γεωδιαδρομής στο Αισθητικό Δάσος Καισαριανής, συνολικού μήκους τεσσάρων (4) χιλιομέτρων, και απευθύνεται τόσο σε γεωλόγους εκπαιδευτικούς όσο και σε συναδέλφους άλλων ειδικοτήτων που διδάσκουν το μάθημα (φυσικούς, χημικούς, βιολόγους, κ.ά.). Η προτεινόμενη δραστηριότητα συνδυάζει τη βιωματική προσέγγιση με το πεδίο, δίνοντας τη δυνατότητα στους εκπαιδευτικούς να αντιληφθούν και να εφαρμόσουν πρακτικά τις έννοιες της Γεωλογίας-Γεωγραφίας.

Στο πλαίσιο της γεωδιαδρομής, οι συμμετέχοντες θα παρατηρήσουν και θα αναγνωρίσουν πετρώματα και γεωλογικές δομές (πτυχές, ρήγματα), ενώ παράλληλα θα αναδειχθεί ο ρόλος των μητρικών πετρωμάτων στη διαμόρφωση της βλάστησης. Μέσα από

τη διαδρομή, θα συζητηθούν φαινόμενα όπως η διάβρωση, η ορογένεση και η σύγκλιση των λιθοσφαιρικών πλακών, καθώς και η δημιουργία γεωλογικών σχηματισμών όπως τα σπήλαια. Σκοπός της επιμορφωτικής δράσης είναι να παρουσιαστεί στους εκπαιδευτικούς η δυνατότητα να διδάξουν το μάθημα της Γεωλογίας-Γεωγραφίας βιωματικά, εμπλέκοντας τους μαθητές σε πρακτικές δραστηριότητες που προάγουν την κατανόηση και την κριτική σκέψη. Ταυτόχρονα, η γεωδιαδρομή θα αποτελέσει μια ευκαιρία για ανταλλαγή απόψεων και καλών πρακτικών μεταξύ των εκπαιδευτικών.

Οι εκπαιδευτικοί που επιθυμούν να παρακολουθήσουν την επιμορφωτική δράση καλούνται να δηλώσουν συμμετοχή μέχρι την **Παρασκευή 24 Απριλίου 2026** στον ακόλουθο σύνδεσμο:

<https://forms.gle/j99fYuYhe1h3iZhz6>

Θα τηρηθεί σειρά προτεραιότητας. Οι εκπαιδευτικοί, που θα επιλεγούν να παρακολουθήσουν το σεμινάριο, θα ενημερωθούν για την αποδοχή της αίτησής τους με ηλεκτρονική αλληλογραφία έως την Δευτέρα 27/04/2026.

Οι εκπαιδευτικοί που θα επιλεγούν **θα πρέπει να αιτηθούν να λάβουν επιμορφωτική άδεια μίας ημέρας** για τη συμμετοχή τους στην δράση.

Σημείο έναρξης της γεωδιαδρομής είναι η πλατεία της Μονής Καισαριανής (βλ. και Παράρτημα). Ώρα συνάντησης: 09.00 π.μ.

Θα χορηγηθεί **Βεβαίωση** σε όσους/ες παρακολουθήσουν το σεμινάριο.

Παρακαλούνται οι Διευθυντές και οι Διευθύντριες των σχολικών μονάδων αρμοδιότητας της Δ.Δ.Ε. Α' Αθήνας να ενημερώσουν τους/τις εκπαιδευτικούς των σχολείων τους που διδάσκουν μαθήματα Γεωλογίας/Γεωγραφίας και να διευκολύνουν τη συμμετοχή τους.

Η Διευθύντρια Διεύθυνσης
Δευτεροβάθμιας Εκπαίδευσης Α' Αθήνας

Τ.Σ.Υ.

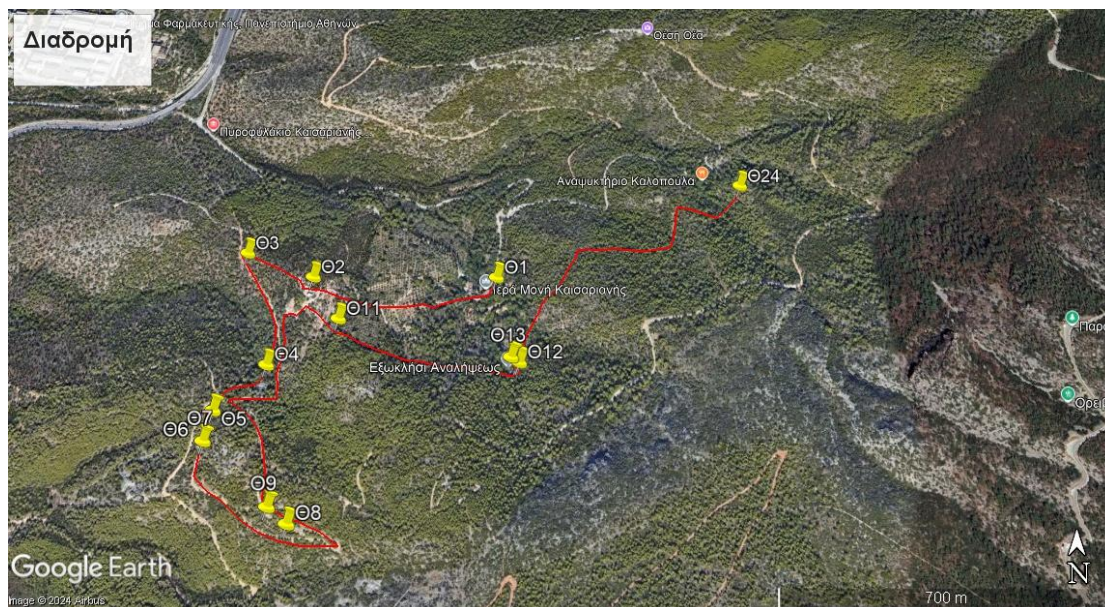
Αικατερίνη Αραμπατζή

**Ακριβές αντίγραφο
Ο Προϊστάμενος
Τμήματος Ε' Εκπαιδευτικών Θεμάτων**

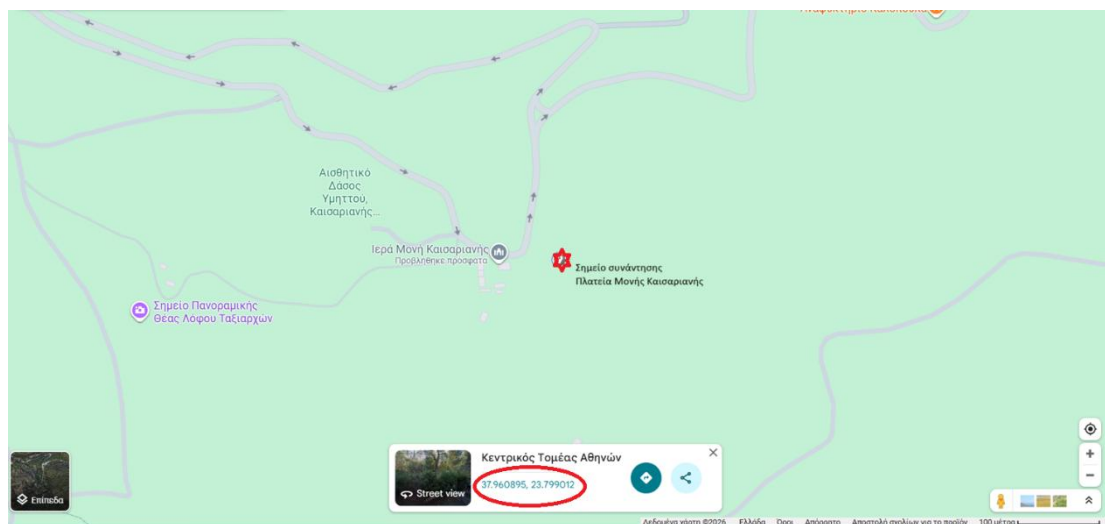
Κωνσταντίνος Στουπάκης

Παράρτημα

Η διαδρομή, την οποία θα ακολουθήσουμε, έχει μήκος 4km και βαθμό δυσκολίας 1, με βάση την κατάταξη της Ελληνικής Ομοσπονδίας Ορειβασίας και Αναρρίχησης (ΕΟΟΑ) για τις πεζοπορικές και ορειβατικές διαδρομές,



Σημείο έναρξης της διαδρομής είναι η πλατεία της Μονής Καισαριανής.



Πλατεία Μονής Καισαριανής

